



SU ARMUOJANČIU  
PLAUŠU



ATSPARUS  
ŠALČIUI



PUIKUS  
SUKIBIMAS

50 MPa

Aukštos stiprio klasės, pagreitinto kietėjimo betonai 10–100 mm R4, 50 MPa

### Paskirtis

Atsparus šalčiui ir druskoms pagreitinto kietėjimo R4 klasės betonai lauko konstrukcijų remontui. Šis produktas tinka sudėtingoms betono konstrukcijoms, kurių betono stipris yra maždaug 30–50 MPa, remontuoti. Frakcija iki 4 mm.

Tinka naudoti pagal betono konstrukcijų remonto ir sustiprinimo metodus 3.2 ("Betono liejimas") arba 4.4 ("Papildomai liejamas skiedinys arba betonai"). Gaminys atitinka R4 klasės reikalavimus pagal standartą SFS-EN 1504-3. Gali būti naudojamas, pavyzdžiui, tiltų, uostų ir automobilių garažų betonavimui, taip pat balkonų ir fasadų konstrukcijoms.

### Savybės

- Pagreitinto kietėjimo
- Lengvai apdorojamas mechaniškai, tinka išlyginamajam sluoksniui formuoti
- Pumpuojamas, sutvirtintas pluoštu
- Atitinka BY45 ir "InfraRYL 42020.1.6." reikalavimus
- Suomijos kelių tarnyba patvirtino tiltų remonto instrukcijose (SILKO)

### Pagrindo paruošimas

Pagrindo ir oro temperatūra turi būti aukštesnė negu +5 °C. Šiam mišiniui optimali temperatūra yra nuo +10 °C iki +20 °C. Pirmąsias tris paras betonai turi būti apsaugotas, kad neužšaltų.

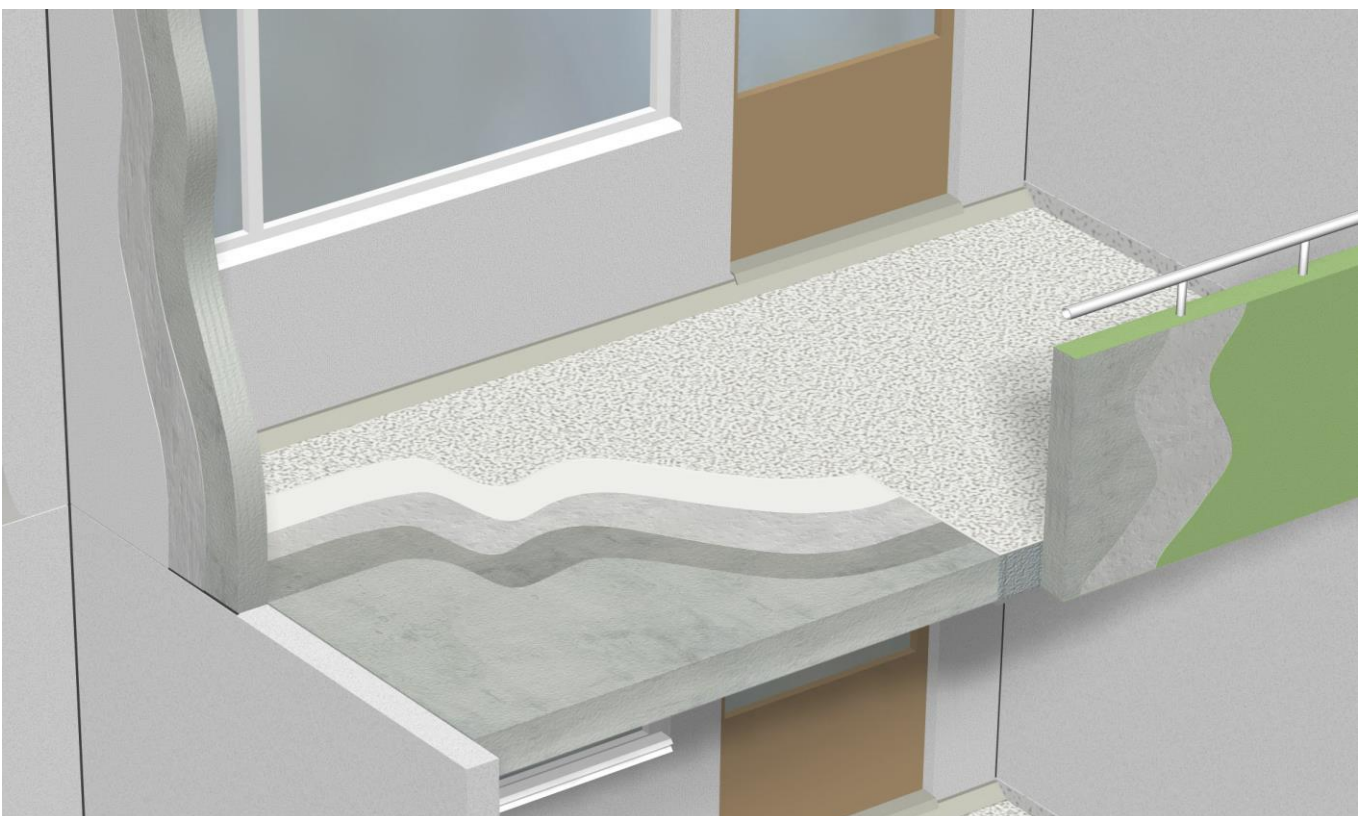
Seną betono paviršių būtina nuvalyti ir, jei reikia, pašiuurkštinti. Tada paviršių reikia nuplauti stipria vandens srove. Prieš pradėdant darbą paviršių galima šiek tiek sudrėkinti, kad pradėjus betonavimo darbus jis būtų drėgnas. Reikiamą sukibimą su betonu galima pasiekti įtrinant ant pagrindo užlietą skiedinį, o lieti reikėtų tuoj pat, ant naujo lipnaus sluoksnio.

### Produkto paruošimas naudojimui

Į 25 kg maišą turinį įpilkite apie 2,8–3,0 l vandens (apie 12 %), atsižvelgdami į reikiamą betono konsistencijos lygį. Maišyti geriausia betono maišykle 3–5 minutes. Pirmiausia į maišymo talpyklą įpilamas mažiausias reikiamas vandens kiekis, tada tolygiai maišant suberiama sausoji medžiaga. Po pradinio maišymo etapo patikrinkite masės konsistenciją ir, jeigu reikia, supilkite likusį vandenį. Neviršykite didžiausio galimo vandens kiekio. Geriausia, kad vandens temperatūra būtų nuo +10 °C iki +30 °C. Vandens temperatūrą reikėtų parinkti tokią, kad galutinė mišinio temperatūra būtų nuo +10 °C iki +20 °C.

Sumaišyto betono kiekis apie 12 l / 25 kg (maždaug 500 l / 1000 kg).

<b>weber.vetonit REP 36</b>	
Rekomenduojamas vandens kiekis	2,8–3,0 l /25 kg (apie 12 %) sauso skiedinio
Mišinio tūris	apie 12 l /25 kg (apie 500 l /1000 kg)
Laikas, kurį paruoštas mišinys tinkamas naudoti	apie 1 val.
Riškis	CEM II/A-LL 42,5 R, greitai kietėjantis portlandcementis
Užpildas	Natūralus smėlis, 0–4mm
Priedas	Formuojamumą, atsparumą oro sąlygų poveikiui ir sandarumą gerinantys priedai
Priekibos stipris (28d.)	>1,5 MPa (EN 1542)
Gniuždomasis stipris (1d.)	apie 20 MPa (+20 °C, EN 12190)
Gniuždomasis stipris (7d.)	apie 40 MPa (+20 °C, EN 12190)
Gniuždomasis stipris (28d.)	>45 MPa (+20 °C, EN 12190)
Ribotas susitraukimas/išsiplėtimas	Priekibos stipris po bandymo >1,5 MPa (EN 12617-4)
Reakcijos į ugnį klasė	A1 (EN 13501-1)
Atsparumas šalčiui	Atsparus šalčiui ir druskoms (EN 13687-1)
Atsparumas karbonizacijai	Patvirtinta (EN 13295)
Oro kiekis	6–12 %
Chloridų kiekis	<0,05 % (SFS-EN 1015-17)
Drėgno mišinio tankis	Maždaug 2000 kg/m <sup>3</sup>
Rekomenduojama įranga	betono maišymo siurbiai ir pompos - Putzknecht S30, Putzmeister S5
Laikymo trukmė	12 mėnesių nuo pagaminimo datos (laikant sausai neatidarytoje pakuotėje)
Pakuotė	25 kg maišas, 1000 kg didmaišis
Produkto sertifikatai	CE



## Darbo instrukcija

Vieno betonavimo metu formuojamo sluoksnio storis turi būti maždaug **10-100 mm**. Jeigu formuojamas storesnis storis, kurį sudaro keli sluoksniai, apatinio sluoksnio paviršių palikite šiurkštų, kad sluoksniai geriau sukibtų, arba naudokite weber.vetonit SB 45 (remontinį betoną C35/45-8). Betonuojant didesnius kiekius, skiedinys į liejimo zoną gali būti pumpuojamas siurbliu.

**Vėlesnė priežiūra pradedama iškart po liejimo darbų.** Atsižvelgiant į aplinkos sąlygas ir sluoksnio storį, maždaug savaitę po betonavimo REP 36 betoną gali prireikti dengti (uždengti plastiko plėvele). Tiltų projektai turėtų būti vykdomi laikantis SILKO dengimo rekomendacijų (betonas turėtų būti dengiamas maždaug 1-2 savaites po liejimo). Šaltomis sąlygomis skiedinys džius ilgiau. Prieš pradedant dengimo darbus visada būtina patikrinti paviršiaus drėgmės procentinę dalį.

Siekiant kuo labiau sumažinti skilinėjimo pavojų, ypatingą dėmesį reikėtų skirti paviršiaus savybėms, išankstiniam apdorojimui prieš betonavimą ir kietėjimui, ypač pilant ploną sluoksnį arba jei betonuojamas paviršiaus plotas yra didelis. Liejant didelius plotus (> 10 m<sup>2</sup>) turi būti naudojama nuo susitraukimo apsauganti armatūra ir, jei būtina, plotas aplink išsiplėtimo jungtis turėtų būti suskirstytas į mažesnes dalis. Paviršiaus apdaila dėl susitraukimo gali sutrūkinėti, tačiau skiedinyje esantis pluoštas užtikrina tinkamą konstrukcijos funkcionalumą.

## Pastabos

Darbus reikia atlikti pagal bendrai taikomas statybos taisykles ir laikantis darbų saugos bei higienos taisyklių. Pirmiau pateikti nurodymai dėl darbų atlikimo ir gaminio naudojimo sąlygos neatleidžia vykdytojo nuo pareigos turėti reikiamą pasirengimą ir profesinės patirties.

Naudotus įrankius ir indus baigus darbą reikia nedelsiant išplauti vandeniu. Visus teršalus nuo statybinių elementų ir drabužių reikia nedelsiant kruopščiai nuplauti švariu vandeniu.

Saugoti akis ir odą, jeigu skiedinio patektų į akis, kruopščiai išplauti švariu vandeniu ir kreiptis į gydytoją.