

fibo

FIBO pertvaros



www.weber.it

 **weber**
SAINT-GOBAIN

„SAINT-GOBAIN“ KORPORACIJOS TIKSLAS – KURTI ATEITIES NAMUS

„Saint-Gobain“ yra įsikūrusi 64 pasaulio šalyse, joje dirba apie 195 000 darbuotojų. Korporacija plėtoja apie 50 veiklų ir turi apie 1200 juridinių vienetų, kurių veikla vykdoma keturiuose sektoriuose: inovatyvių medžiagų, statybinių medžiagų, platinimo ir pakavimo medžiagų (taros) gamybos.

Savo veikloje „Saint-Gobain“ vadovaujasi „darnios aplinkos“ principu – siūlyti naujus statybos ir renovacijų sprendimus profesionaliems klientams, stengtis užtikrinti efektyvų pastatų energijos naudojimą, siekiant, kad jie būtų patogūs, ekologiški, estetiškai patrauklūs ir tuo pačiu saugotų gamtinius išteklius.

IŠSKIRTINĖS „SAINT-GOBAIN“ POZICIJOS

„Saint-Gobain“ – tai darnios statybos rinkos lyderis pasaulyje, projektuojantis, gaminantis ir platinantis statybines medžiagas bei siūlantis inovatyvius sprendimus, kurie tenkina augančius energijos vartojimo efektyvumo ir aplinkosaugos poreikius.

Sprendimai derinant produkciją ir paslaugas bei stengiantis patenkinti klientų poreikius.

Išskirtinės siūlomos naujovės, kurios remiasi praktiniu patyrimu ir išsamiomis žiniomis apie medžiagas.

Pažangus efektyvių energijos produktų ir sprendimų derinys.

ĮDOMU

„Saint-Gobain“ įsteigta Prancūzijoje 1665 metais ir sėkmingai egzistuoja jau daugiau nei 340 metų.

Korporacijoje dirba net 100 skirtingų tautybių darbuotojų.

„Saint-Gobain“ gamina stiklą kas antram Europoje pagamintam automobiliui.

Gamina izoliacines medžiagas vienam iš penkių namų Jungtinėse Valstijose.

Kasmet pagamina daugiau nei 25 milijardus butelių ir stiklainių.

Vieną trečdalį pajamų Korporacija gauna parduodama energiją taupančius ir aplinką tausojančius produktus bei sprendimus.

Tiekė stiklą statant Luvro piramidę bei Šanhajaus ir Beidzino operų pastatus.

„SAINT-GOBAIN STATYBOS GAMINIAI“ LIETUVOJE

WEBER

Paruoštų mišinių sprendimų lyderis pasaulyje, Lietuvoje siūlantis plytelių klijus, tinkus, glaistus, spalvotus mūro mišinius, grindų lyginimo medžiagas, specialiuosius betonus, ugniai atsparius mišinius, fasadui skirtus produktus.

FIBO

Keramzito gaminių lyderis Lietuvoje, tiekiantis rinkai aukštos kokybės keramzito betonio gaminius, skirtus mažaaukštei statybai bei daugiaaukščių pastatų angų užpildymui.

ISOVER

Pasaulinio šilumos izoliacinių medžiagų lyderio atstovas Lietuvoje, siūlantis platų šilumos izoliacinių medžiagų iš stiklo, akmens vatos, ekstrudinio polistireno, skirtų šilumos, garso, priešgaisrinei izoliacijai, asortimentą.

GYPROC

Gipso kartono plokščių bei gipso kartono sistemų montavimo priedų (profilų, detalių, glaistų, tinkų ir kt.) gamyba bei pardavimas.



FIBO PERTVAROS



**GREIČIAUSIAI
PASTATOMA
VIDAUS PERTVARŲ
SISTEMA**

Turinys

FIBO pertvaros	3
FIBO pertvarų sistema	4
FIBO pertvarų montavimas	5
FIBO pertvarų apdaila	7

Greitai pastatoma ir lengvai išlyginama siena

FIBO pertvarų sistema yra greičiausiai montuojama vidaus sienų sistema rinkoje. Kompleksiškai apgalvota bei suderinta sistema paspartina darbą ir užtikrina kokybišką galutinį rezultatą. Iš FIBO blokelių sumūryta siena yra atspari drėgmei, patvari ir nedegi.

Sienai reikia minimalios apdailos, nes jos paviršius yra lygus. Elektros laidai ir vandens vamzdžiai paprastai nutiesiami blokelių kiaurymėmis.

FIBO PERTVARŲ SISTEMA

FIBO pertvarų blokėliai naudojami renovuojamuose bei naujai statomuose įvairios paskirties pastatuose. Ši sistema skirta nelaikančioms pertvaroms sausose ir drėgnose patalpose. Blokėliai yra tikslių matmenų ir turi lygų paviršių. Dėl gerai suderintos įlaidų ir griovelių sistemos, fiksavimas yra tikslus, o mūrijimas spartus ir lengvas. Mūras yra patvarus, o įprasto kambario aukščio sienas iškart galima mūryti iki pat viršaus. Blokėliai klijuojami darant ploną siūlę, o poliuretaliniai klėjai užtikrina greitą sukibimo laiką. Tai sumažina darbo bei medžiagų sąnaudas lyginant su įprastomis mūrinėmis konstrukcijomis.



„ Visos detalės yra pjaustomos ir gali būti pritaikomos prie reikiamų sienos matmenų

FIBO PERTVAROS – PAŽANGI, APGALVOTA, IŠBAIGTA SISTEMA. SISTEMOJE RASITE:

- FIBO pertvarų blokėlis
- FIBO pertvarų pusinis blokėlis „įlaida-iškiša“
- FIBO pertvarų pusinis blokėlis „įlaida-įlaida“
- Omega formos profilis
- Weber Fibo Fix poliuretaliniai klėjai
- Tarpinė

FIBO pertvarų sistemos dalys:



FIBO pertvarų blokėlis



FIBO pertvarų pusinis blokėlis „įlaida-iškiša“



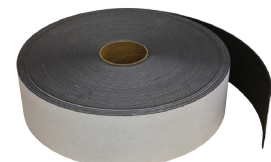
FIBO pertvarų pusinis blokėlis „įlaida-įlaida“



weber Fibo Fix poliuretaliniai klėjai



Omega formos profilis



Tarpinė

FIBO PERTVARŲ MONTAVIMAS

Išbaigta sistema leidžia patogiai montuoti net nepatyrusiam namų šeimininkui.

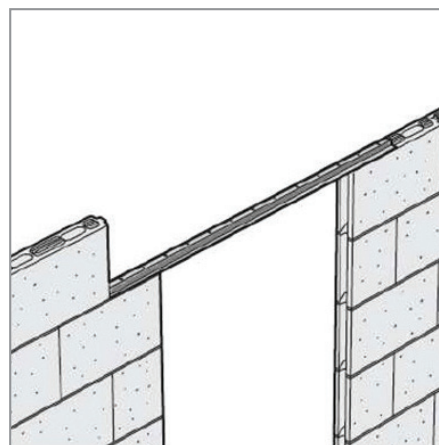
Suderinti komponentai, pilni ir pusiniai blokeliai, omega profilis bei specialūs poliuretano klijai padaro šią sistemą greičiausiai ir patogiausią montuojama pertvarų sistema rinkoje.



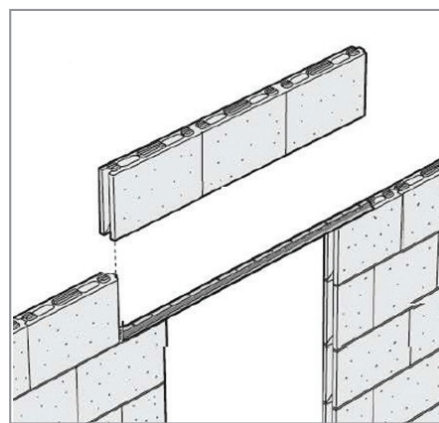
Omega formos profilis yra specialiai sukurtas Fibo blokelių sistemai. Jo forma pritaikyta prie blokelių pagrindo, kai dedamas horizontaliai, bei prie šono, kai dedamas vertikalčiai.



Poliuretaninginiai Weber Fibo Fix klijai padeda greitai ir patikimai klijuoti blokelių sieną.



Blokelių angose gali būti įrengtos komunikacijos. Elektros laidai ir vandens vamzdžiai gali būti tiesiami be „štrabavimo“.



Sąramos yra montuojamos omega profilio pagalba. Virš sąramos blokeliai yra klijuojami ir vertikalčiai.



FIBO pertvaros - pažangi, apgalvota, išbaigta sistema, skirta lengvoms vidaus sienoms.

FIBO PERTVARŲ PRIVALUMAI:

- Ypač plonos siūlės
- Labai tikslūs blokelių matmenys
- Nereikia papildomai pirkti sąramų
- Patogus pagalbinis omega profilis
- Švarus darbas, nes nenaudojami cementiniai mišiniai
- Nepriekaištingas sienų išlyginimas
- Lengvai nutiesiami elektros laidai ir vandentiekio vamzdžiai
- Visomis sienos medžiagomis aprūpina vienas gamintojas
- Didelis platintojų tinklas visoje Lietuvoje



SUMŪRYTŲ SIENŲ PADENGIMAS

Glaistymas ir dažymas

Lygaus, plokščio paviršiaus ir plonų siūlių dėka kruopščiai sumūrytų sienų paviršių storu tinko sluoksniu dengti nebereikia. Sausose patalpose galima naudoti polimerinį glaistą. Drėgnose ir šlapiose patalpose naudojami drėgmei atsparūs cementiniai glaistai.

SIENOS SAUSOSE IR DRĖGNOSE PATALPOSE:

weber LR+ glaistas naudojamas sausose patalpose sienų paviršiaus lyginimui. Išlygintą paviršių galima dažyti arba klijuoti tapetus.

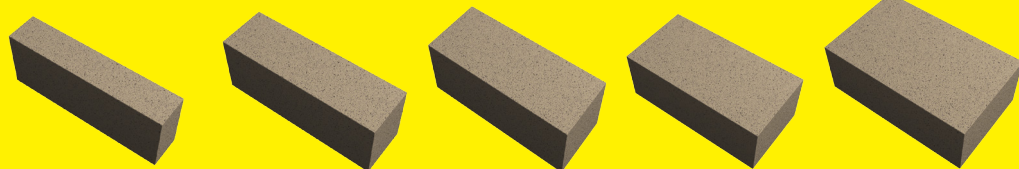
weber VH cementinis glaistas naudojamas drėgnose patalpose sienų paviršiaus lyginimui, kai sienų paviršius dengiamas, pvz., dažais.

weber glaistų grupės produkcija palengvina lyginimo darbus ir sumažina skilinėjimo riziką.

” Lygus paviršius pagreitina apdailos darbus



fibo



Fibo blokelis
(3 MPa arba 5 MPa)

100 mm

150 mm

200 mm

250 mm

300 mm

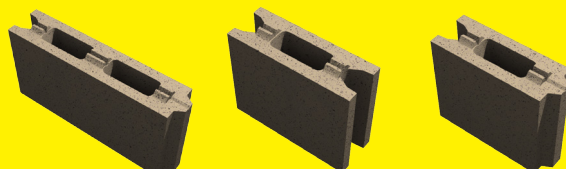


Fibo Plus blokelis

200 mm

250 mm

300 mm



Fibo pertvarinis blokelis

Pilnas

Pusinis

Pusinis



Fibo pamatinis blokelis

200 mm

365 mm



Fibo U tipo blokelis

200 mm

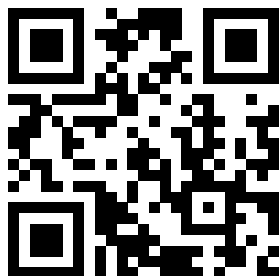
250 mm

300 mm



Fibo sąramos

Angoms iki 2,5 m



weber
SAINT-GOBAIN

UAB „Saint-Gobain statybos gaminiai“
Mėnulio g. 7
04326 Vilnius
Lietuva

Telefonas: (8-5) 230 1118
Faksas: (8-5) 230 1119
www.weber.lt; www.fibo.lt

 **KLAUSK
SPECIALISTO
8 (5) 245 5555**