

weber JB 600/3



ATSPARUS ŠALČIUI

SLUOKSNIO STORIS
10-50 mmPUIKUS
SUKIBIMAS

70 MPa



The environmental impacts of this product have been assessed over its whole life cycle. Its Environmental Product Declaration has been verified by an independent third party.

Produktui suteikta aplinkosauginė deklaracija EPD

Nesitraukiantis betonas C50/60-4

Paskirtis

Nesitraukiantis betono skiedinys **weber JB 600/3** tinka betoninių elementų montavimui, sujungimui ir apdailos darbams ant horizontalių paviršių, inkaravimui ir sandariam užpildymui, kurie reikalauja atsparumo dilimui. Betono stiprumo klasė **R4 (EN 1504-3)** pagal betono remonto principus Nr. 3.2 arba Nr. 4.4. arba **C50/60 (EN 206)**, maksimalus grūdelių dydis 4 mm. Produktas yra atsparus druskoms ir šalčiui. Rekomenduojamas sluoksnio storis 10-50 mm vienam liejimui. Poveikio klasės: XF4, XC4, XS3, XD3, XA1 (XA2). Stipris gniuždant apie 70 MPa.

Savybės

- Labai takus mišinys, gerai užpildo formas
- Spartus tvirtėjimas
- Atsparus druskoms ir šalčiui
- Patvirtintos naudojimo instrukcijos, kurias išleido Suomijos betono asociacija
- Aprobauta Suomijos kelių administracijos Tiltų remonto instrukcijose (SILKO)

Pagrindo paruošimas

Nuo betono pagrindo rūpestingai nuvalomi nešvarumai. Geriausių sukibimą užtikrina šiurkštus arba "pašiauštas" betono paviršius. Prieš liejant pagrindą reikia sudrėkinti švariu vandeniu. Drėkinimas turi būti pradedamas gerokai iš anksto, kad pagrindo betonai nesugertų drėgmės iš liejamo nesitraukiančio skiedinio. Visus į pagrindą neįsigėrusius vandens likučius būtina rūpestingai pašalinti prieš liejimą, pavyzdžiui, šepetiu arba suspaustu oru. Skiedinį būtina pilti tik iš vienos pusės. Klojinys šioje pusėje turi būti aukštesnis ir platesnis nei kitur, kad betonai į formą tekėtų veikiamas savo svorio (galinė dėžutė). Kadangi nesitraukiantis skiedinys yra labai takus, klojiniai turi būti sandarūs.

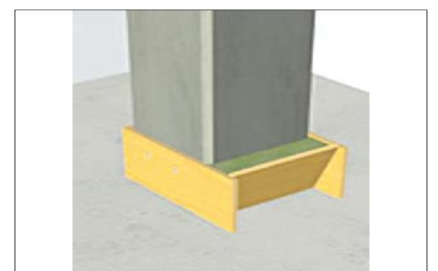
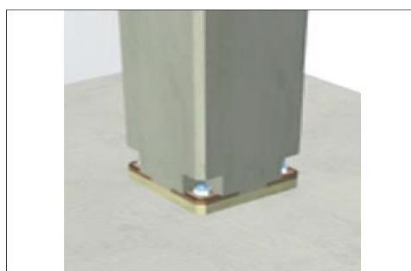
Liejinyje naudojant arba skiediniu inkaruojant galvanizuotą plieną, būtina užtikrinti pasyvuotą paviršiaus padengimą. Nepasyvuotas cinkas reaguoja su šviežiu betono mišiniu ir išsiskiria vandenilis. Aplink metalą susiformavęs vandenilio dujų sluoksnis gali pažeisti plieno ir sukietėjusio betono sukibimą.

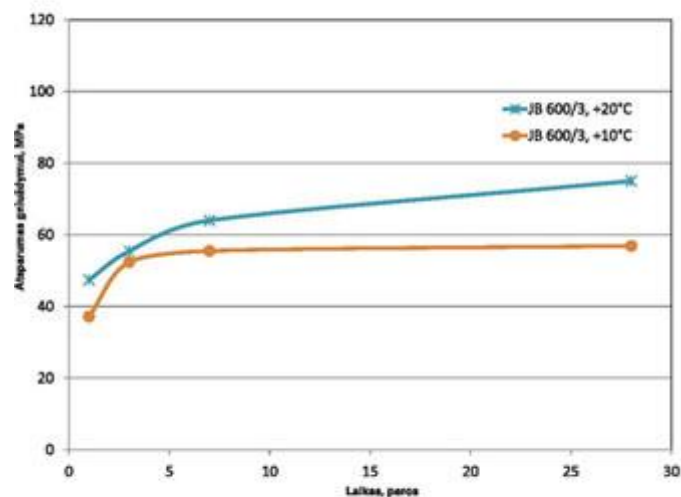
Galvanizuoto plieno pasyvavimas trunka 2-3 savaites, kai temperatūra +15-+20 °C, ir 5-6 savaites, kai temperatūra 0-+5 °C. Neaiškiais atvejais pasyvavimo pakankamumas tikrinamas pirminiais bandymais. Pasyvuoti galima ir apdoriant chromu.

Produkto paruošimas naudojimui

Sausas mišinys (25 kg) supilamas į 2,5-2,75 l švarų, vėsų vandenį. Maišymui naudoti betono maišyklę arba lėtų apskukų elektrinį maišiklį su maišymo antgaliu. Pirmiausia į maišyklę pilamas minimalus vandens kiekis ir nuolat maišant pilamas sausas mišinys. Po pirmojo išmaišymo tikrinamas mišinio takumas ir, jei reikia, pilamas likęs vanduo. Negalima viršyti didžiausio nurodyto vandens kiekio. Rekomenduojama vandens temperatūra nuo +10 °C iki +30 °C. Maišymo mechaniniais maišymo įtaisais trukmė 3-5 minutės. Sumaišyto betono kiekis apie 11-12 l/25 kg (apie 440-480 l/1 000 kg).

| | |
|--|--|
| weber JB 600/3-4 | |
| Rekomenduojamas vandens kiekis | 10–11 % (2,5–2,75 l/25 kg sauso mišinio) |
| Sumaišytas kiekis | Apie 11–12 l/25 kg (apie 440–480 l/1 000 kg) |
| Naudojimo temperatūra | Aplinkos temperatūra neturi būti žemesnė nei +5°C. Optimali mišinio temperatūra nuo +10 °C iki +20 °C. Neleisti liejiniui užšalti per pirmąsias 2 dienas po liejimo. |
| Tinkamumo trukmė | Apie 30 minučių. |
| Riškis | CEM II A 42,5 R, greitai kietėjantis portlandcementis |
| Užpildas | Gamtinis smėlis, dalelių dydis 0–4 mm |
| Priedai | Klojumą ir atsparumą oro sąlygoms gerinantys, šviežio betono kiekį didinantys priedai |
| Sukibimo stipris, 28-a diena | > 2,0 MPa (EN 1542) |
| Stiprio gniuždant klasė | C50/60-4 |
| Stipris gniuždant 1-q dieną | Apie 45 MPa (+20 °C, EN 12190) |
| Stipris gniuždant 7-q dieną | Apie 60 MPa (+20 °C, EN 12190) |
| Stipris gniuždant 28-q dieną | Apie 70 MPa (+20 °C, EN 12190) |
| Blokuotas susitraukimas/ išsiplėtimas | Sukibimo stipris po bandymo > 2,0 MPa (EN 12617-4) |
| Laisvas susitraukimas 28-tą dieną | 0,7 mm/m (EN 12617-4) |
| Reakcija į ugnį | A1 (EN 13501-1) |
| Patvarumas (užšalimo ir atšilimo atžvilgiu) | XF4 (atsparumas druskoms ir šalčiui) (bandymų plokštė SS-137244, A metodas ir EN 13687-1) |
| Atsparumas karbonizacijai | Patikra atlikta sėkmingai (EN 13295) |
| Elastingumo modulis slegiant | > 20 GPa (EN 13412) |
| Oro kiekis | 2–5 % (SFS-EN 1015-7) |
| Chloridų kiekis | < 0,05 % (SFS-EN 1015-17) |
| Kapiliarinis įgėris | ≤ 0,5 kg/(m ² *h ^{0,5}) (SFS-EN 13057) |
| Šviežio produkto tankis | Apie 2 200 kg/m ³ |
| Plėtimasis (ankstyva stadija) | Apie +1 % |
| Vandens ir cemento santykis (su didžiausiu vandens kiekiu) | 0,3 |
| Sandėliavimo trukmė | 12 mėnesių nuo pagaminimo datos (neatidarytoje pakuotėje, sausomis sąlygomis) |
| Pakuotė | 25 kg maišas. 1 000 kg didmaišis. |
| Gaminio sertifikatai | CE, FI |





Darbo instrukcija

Sumaišytas nesitraukiantis skiedinys tiks naudoti maždaug 30 minučių. Tačiau norint kuo geriau išnaudoti skiedinio plėtimąsi, nuo kurio priklauso užpildymo savybė, liejimą reikia atlikti kuo skubiau po mišinio paruošimo. Skiedinys pilamas tik iš vienos pusės. Jei reikia, pilamą skiedinį galima sutankinti arba lengvai pavibruoti. Temperatūra atliekant darbus neturi būti žemesnė nei +5 °C. Šviežiam liejiniui negalima leisti užšalti pirmąsias dvi dienas po liejimo.

Didelės įrengimų pagrindo plokščių formos paprastai liejamos vienu sluoksniu taip, kad sluoksnio storis neviršytų 5 cm. Jei storesnis nei 5 cm liejinys pilamas vienu sluoksniu, mišinys turi būti maksimalaus standumo, kad neįvyktų atsiskyrimas. Tačiau pirmenybę reikia teikti vienam šių metodų:

- Liejimui naudoti weber.vetonit JB 600/10 nesitraukiantį skiedinį C50/60-10.
- Nesitraukiančio skiedinio dalelių dydis padidinamas 15 % sauso gaminio svorio pakeitus rupesniu, švariu, nedulkėtu mineraliniu priedu, kurio dalelių dydis 5-10 mm (= 3,75 kg mineralinio užpildo/25 kg sauso produkto).
- Liejama dviem sluoksniais, kad sluoksnio storis neviršytų 5 cm. Viršutinį sluoksnį lieti maždaug po 24 val. nuo apatinio sluoksnio liejimo.
- Atskiras įrengimų inkaravimo varžtų skylės ir kiaurymės sienose bei grindyse galima įrengti vienu liejimu, jei liejinio medžiagų sąnaudos neviršys 200 litrų. Išsamesnės darbų instrukcijos pateiktos brošiūroje suomių kalba "4-62 weber.vetonit Juotoslaastit - Työohje".

Vėlesnė priežiūra pradėdama iškart po liejimo darbų, apsaugant paviršių nuo per greito džiūvimo (drėkinimas ir dengimas). Švelnų drėkinimą paprastai galima pradėti jau po 30 min. nuo liejimo, kai tik paviršiuje susiformuos kompaktiškesnis minkštas dengiamasis sluoksnis. Drėkinimas užtikrina pakankamą skiedinio plėtimąsi ir gerą cemento hidrataciją. Gausų drėkinimą reikia tęsti bent dvi pirmąsias dienas. Tolesnė priežiūra būtų, pavyzdžiui, vandens purškimas ant paviršiaus ir jo dengimas bent 7 dienas.

Pastabos apie matmenų nustatymą. Anga inkaro varžtui turi būti bent 20 mm didesnė už varžto skersmenį, matuojant stambiausioje inkaro varžto / plieno vietoje. Jei inkaravimo ilgis didelis, pavyzdžiui, inkaruojant uoloje, kur sudėtinga užtikrinti inkaravimo angos sienelių lygumą ir angos švarumą, tarpas tarp varžto / plieno ir angos sienelės turi būti didesnis už pirmiau nurodytą. Skiedinys užnešamas naudojant plieninę mentelę. Grubesni skiedinio nelygumai pašalinami mentele 30 min. bėgyje.

Pastabos

Darbus reikia atlikti pagal bendrai taikomas statybos taisykles ir laikantis darbų saugos bei higienos taisyklių. Pirmiau pateikti nurodymai dėl darbų atlikimo ir gaminio naudojimo sąlygos neatleidžia vykdytojo nuo pareigos turėti reikiamą pasirengimą ir profesinės patirties.

Naudotus įrankius ir indus baigus darbą reikia nedelsiant išplauti vandeniu. Visus teršalus nuo statybinių elementų ir drabužių reikia nedelsiant kruopščiai nuplauti švariu vandeniu.

Saugoti akis ir odą, jeigu skiedinio patektų į akis, kruopščiai išplauti švariu vandeniu ir kreiptis į gydytoją.